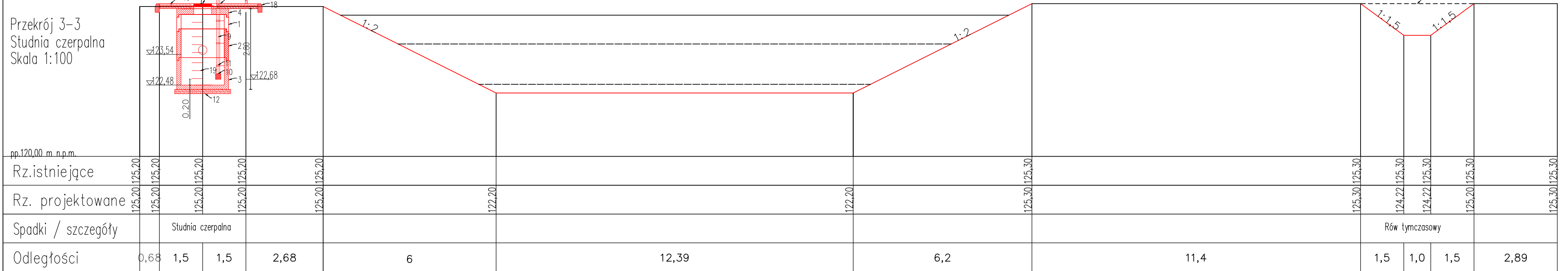
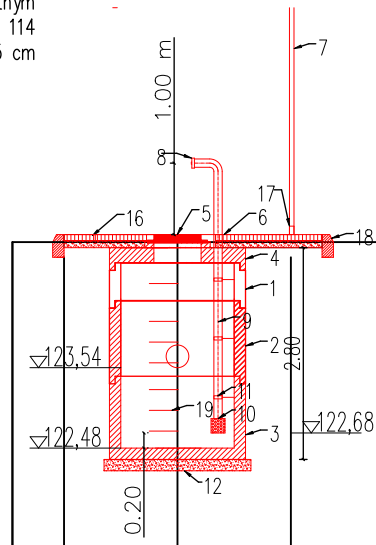


- 1.Krag bet. DN1500x500
- 2.Krag bet. DN1500x1000
- 3.Dennica bet. DN1500x1500
- 4.Pokrywa bet. 1500x200
- 5.Wlaz typu czciężkiego żeliwny
- 6.Platforma motopompy 3,0x3,0 m
- 7.Stupek typu drogowego Ø60, L=3 m stal ocynk.
- 8.Nasada typu 110 wg PN-EN-12845
- 9.Rura stal. ocynk 114x4,0
- 10.Kosz ssawny z zaworem zwrotnym
- 11.Obejma mocujca do rur stal. 114
12. Podbudowa piask-cem. H=15 cm
- 13.Stupek dębowy Ø6, L=50 cm
- 14.Umocnienie skarpy narzutem kamiennym
- 15.Stupek dębowy Ø10, L=100 cm
- 16.Nowierzchnia z płyt bet. ażurowych 40x60
- 17.Kotwa mocujca stupek znaku drogowego
- 18.Krawężnik typu drogowego
- 19.Stopnie zjazdowe
- 20.Rów tymczasowy

Przekrój 3-3  
Studnia czerpalna  
Skala 1:100



PPHU Anna Bralczevska, ul. Energetyków 10 m 12, 97-300 Piotrków Trybunalski		
Projektant:	Zadanie: Wykonanie zbornika przeciwpożarowego z urządzeniami i dojazdem na dz. 262/1, 262/3, 263/3 o.18 Rudniki, Gm. Pęczniew, pow. poddębicki	
	Tytuł rysunku: Przekrój 3-3	
	Inwestor: Państwowe Gospodarstwo Leśne Lasy Państwowe Nadleśnictwo Poddębice, Rodrysin 18A, 99-200 Poddębice	
	Projektant: inż. Marek Bralczevski, nr upr.: NB.IV.7342/30/96 (spec. instalacyjna), nr upr.: UAN.IV-8388(25)86 (spec. wodno - melioracyjna)	
	Data: 2.01.2025	Skala: 1:100